

연구 개요

1. 과업명 : 경상남도 장애인 생활체육 참여 실태조사

2. 배경 및 목적

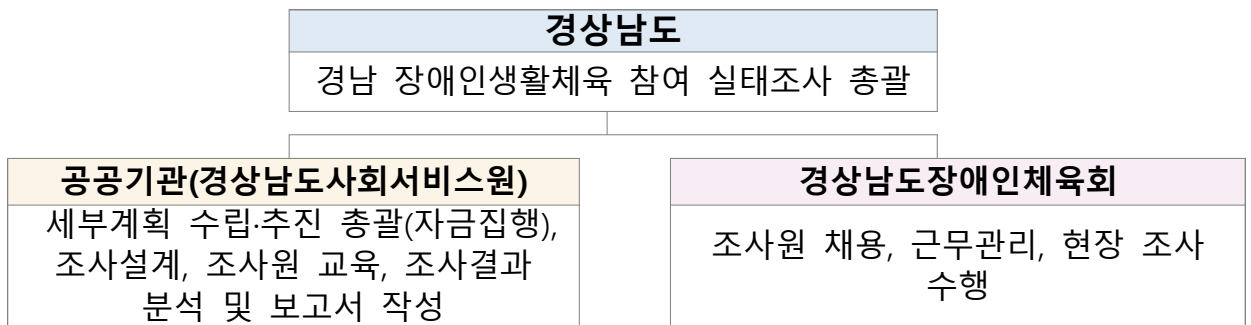
- 경상남도 장애인 생활체육에 대한 신뢰성 있는 기초자료 확보 및 정책 발굴을 위하여 실태조사 실시
- 일자리 위기에 있는 도내 청년 구직자(사회복지, 체육관련 학과 우대)를 우선 고용하여 공공 일자리 창출 도모

3. 과업기간 : 2020. 8. ~ 12월(5개월)

4. 연구기관 : 경상남도사회서비스원

- 책임연구자 : 임채영(경상남도사회서비스원 수석연구원)
- 공동연구진 : 박해금(경상남도사회서비스원 책임연구원)
김새봄(경상남도사회서비스원 위촉연구원)

5. 추진체계



6. 과업내용

- 도내 장애인 생활체육 실태조사 세부방안 수립
- 도내 장애인 생활체육 실태조사 조사원 채용·교육 및 관리 : 실태조사 요원 채용·관리 및 실태조사 추진 시 경상남도장애인체육회와 협업
- 도내 장애인 참여 실태조사 실시
- 실태조사 결과 분석 및 정책제언