

2020 도민이 체감하는 행복한 변화를 만들겠습니다.



경상남도 사회복지 10대 지표



합계 출산율
(2018년 기준)
경남 1.12%
전국 0.98%



**아동학대
피해아동 발견율**
(인구 천명당)(2018년기준)
경남 1.97%
전국 2.98%



청년 고용률
(2018년 기준)
경남 38.7%
전국 42.7%

1인가구비율
(2018년 기준)
경남 29.1%
전국 29.3%



독거노인
(2018년 기준)
경남 9.1%
전국 7.2%



**장애인 편의시설
적정설치율**
(2018년 기준)
경남 71.2%
전국 74.8%



**기초생활보장
수급률**
(2018년 기준)
경남 3.3%
전국 3.4%

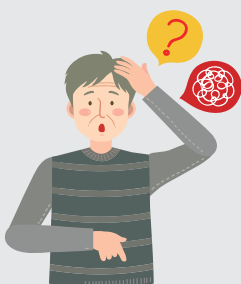


여성경제활동참가율
(2018년 기준)
경남 51.1%
전국 52.9%



자살률
(인구10만명당)
(2018년 기준)
경남 28.9명
전국 26.6명

인구 십만명당 자살률 = (자살 사망자수 ÷ 주민등록연앙인구) × 100,000



**치매환자
유병률**
(2018년 기준)
경남 10.4%
전국 10.0%



**사회복지
예산비중**
(2018년 기준)
경남 30.29%
전국 34.02%

2020년 경상남도사회서비스원 업무현황

구분	시설(사업)유형	시설(사업) 수	종사자 수	이용자 수	비고
계	-	11개소	428명	4,525명	비고
국공립 시설운영	어린이집	5	54	385	창원2, 김해2, 거제1
	노인요양시설	1	30	70	
국공립 위탁사업	아이돌봄지원사업	2	301	2,930	
	대체인력지원사업	1	19	1,100*	*건수
종합 재가센터	기본형 (방문요양+노인돌봄+가사간병)	2	24	40	창원1, 김해1
커뮤니티 케어센터	커뮤니티케어(통합돌봄)	1	3	23	김해
민간기관 지원사업 유형	① 시설 컨설팅 지원 ② 시설 종사자 교육지원 ③ 시설기능 보강 지원 ④ 법률상담터 운영 지원사업				
사회복지정책 연구·개발	① 경상남도 사회서비스 중장기 발전계획 II ② 경상남도사회서비스 종사자 처우개선 연구 II ③ 경상남도 사회서비스 빅데이터 활용 방안 ④ 정신건강복지센터 모형개발 연구 ⑤ 지역통합형 아이돌봄 모형개발 연구 ⑥ 경남형 치매책임관리제 모형개발 연구 ⑦ 사회서비스 일자리 창출방안 연구				



2020년 주요사업 추진계획

경상남도 보육 통합 돌봄 환경 구축

- ▶ **추진계획**
 - 국공립 어린이집 8개소, 아이돌봄지원사업(창원시) 운영
 - 국공립 어린이집 표준운영 모형에 기반한 표준운영
 - 어린이집 - 아이돌봄지원사업을 연계한 통합돌봄체계구축
- ▶ **기대효과**
 - 국공립보육시설 및 보육사업 운영의 투명성 강화 및 서비스 표준화
 - 서비스 이용자의 욕구를 고려한 맞춤형 보육 프로그램 지원 체계마련
 - 다양한 돌봄형태의 서비스연계, 직접운영으로 지역사회 통합보육체계 기반마련

지역사회 통합돌봄을 위한 노인돌봄 사업 확대 및 체계마련

- ▶ **추진계획**
 - 노인맞춤돌봄서비스 실시 : 창원시, 김해시, 합천군
 - 종합재가센터
 - 창원시, 김해시 운영 및 신규 2곳(합천군 등) 설치 예정
 - 방문간호, 방문요양 통합재가급여 서비스 실시 예정 (합천군 등)
 - 커뮤니티케어 김해센터
 - 종합재가센터 통합 운영(맞춤형 통합사례관리사업)
 - 지역사회 통합돌봄지원체계 구축사업
 - 경남형 통합돌봄 사업 지원
 - 김해형 통합돌봄 시업 협업
 - 국공립요양원
 - 장기요양시설 표준운영 모델 개발 연구를 기반으로 한 표준 운영 및 민간시설 운영모델 보급
 - 케어장비 및 스마트 기기 활용을 통한 서비스 질 향상
 - 치매전담실 설치를 통한 치매노인에 대한 전문적 케어
- ▶ **기대효과**
 - 공공·민간·지역사회의 긴밀한 네트워크 형성으로 맞춤형 통합보건복지서비스 체계 구축 및 확대

민간제공기관의 맞춤형 지원을 통한 서비스 품질 향상

- ▶ **추진계획**
 - 민간사회서비스 제공시설 컨설팅 확대
 - 종사자 맞춤형 교육 제공을 통한 역량강화 및 직무만족 향상
 - 민간사회서비스제공시설의 안전점검 및 관리 지원 체계강화
 - 대체인력지원을 통한 돌봄서비스 질 향상 및 근로여건 개선
- ▶ **기대효과**
 - 민간사회서비스 제공시설을 위한 맞춤형 지원체계 마련
 - 컨설팅·교육·안전점검·대체인력지원을 통한 민간사회서비스 제공 시설의 서비스 질 향상 및 공공성 강화

직장인이면
공감할

신입사원 유형!



가로 세로 낱말 맞추기!

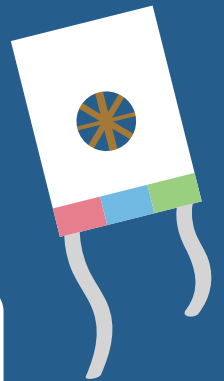
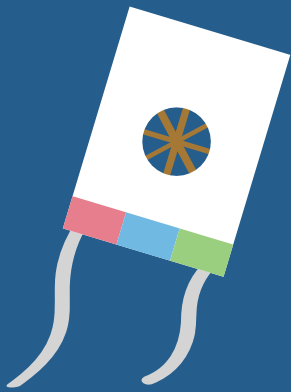
01		02						14
		03						
04				12				13
05								
		06	07		08			
							15	16
09		11						
10								

가로퀴즈

- 01 컴퓨터의 자판
- 03 라면과 떡볶이를 섞은 음식
- 04 사자의 라이벌
- 05 ○○○도 밟으면 꿈틀된다.
- 06 이탈리아식으로 만든 국수 요리
- 10 1972년 유네스코 주최의 '세계 도서의 해'에 출품되어 세계최초의 금속 활자 본으로 공인되었으며, 현재 프랑스 국립 도서관에 소장되어 있다. 2001년에 유네스코 세계 기록 유산으로 지정.
- 12 어린이들이 올바르게 슬기로우며 씩씩하게 자라도록 하고 어린이에 대한 애호사상을 양양하기 위해 제정한 법정기념일(5월 5일)
- 15 ENGLISH

세로퀴즈

- 02 물의 고체상태를 얼음이라 하듯이 이산화탄소를 높은 압력, 낮은 온도의 조건을 맞춰 변화시킨 물질
- 07 프랑스의 수도
- 08 차를 마실 때에 쓰는 작은 숟가락
- 09 사용자와 직접 근로계약을 체결하여 사업장 내에서 전일제(full-time)으로 근로계약기간의 정함이 없이 정년까지 고용되는 근로직
- 11 자기 자신 또는 자기와 관련되어 있는 것에 대하여 스스로 그 가치나 능력을 믿고 당당히 여기는 마음
- 13 이유기에 유아에게 먹이는 젓 이외의 분고형 음식
- 14 오늘의 한글을 창제해서 세상에 펴낸 것을 기념하는 국경일 (10월 9일)
- 16 두 사람이 맞붙어 싸우는 바람에 엉뚱한 제3자가 덕을 본다는 사자성어



PASS 경상남도사회서비스원



50969 경남 김해시 주촌면 골든루트로 80-16 경상남도사회서비스원
(중소기업비즈니스센터, 2F) T. 055)328-8200

새해 복 많이 받으세요

