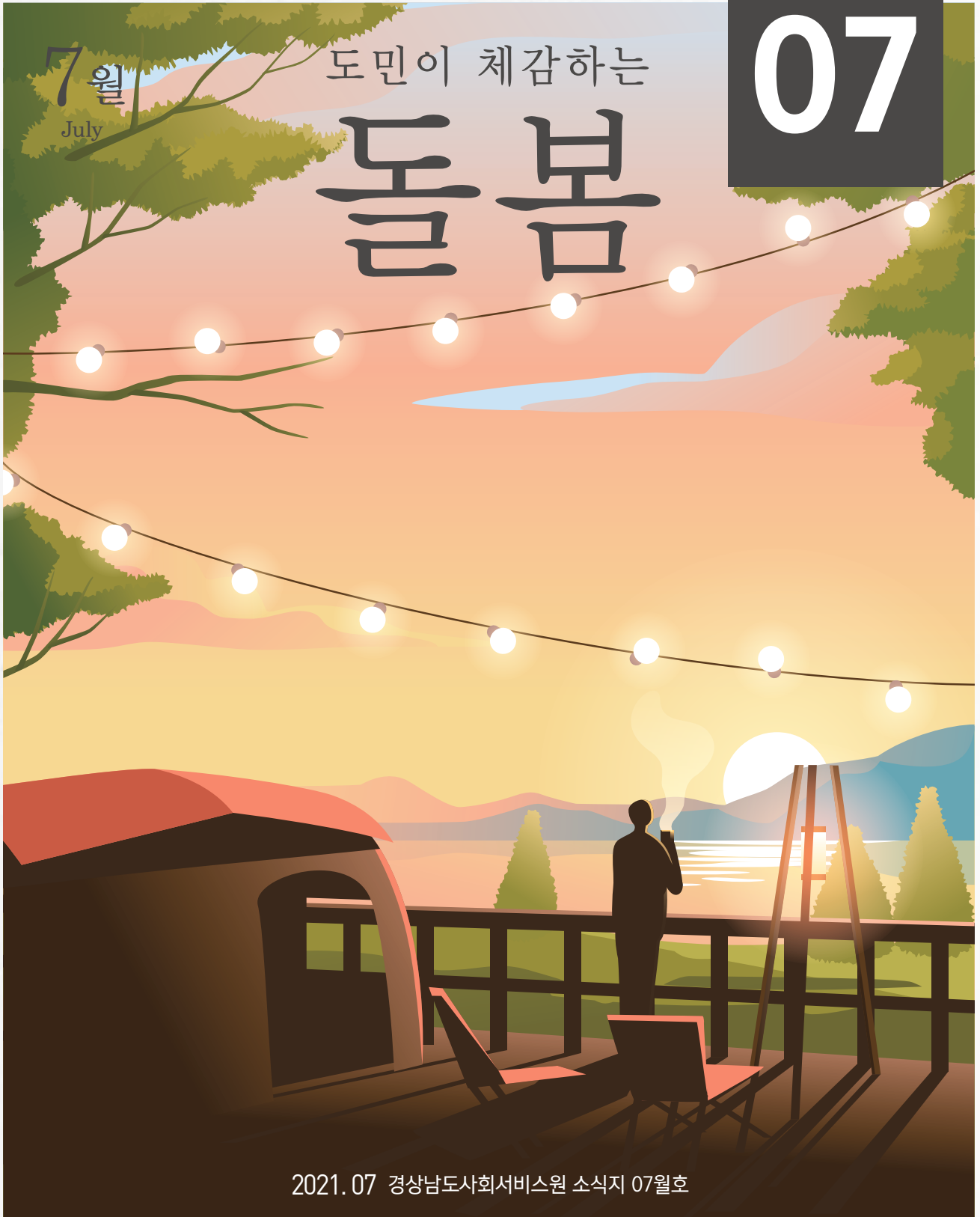


7월
July

도민이 체감하는

돌봄



2021. 07 경상남도사회서비스원 소식지 07월호

소식마당

- 중장년 1인 가구 맞춤형 지원 사업

웹툰

- 여름휴가, 방심마세요!

01 중장년 1인 가구 맞춤형 지원 사업

1. 사업목표 및 운영방침

가. 사업목표

- **(맞춤형지원 체계)** 중장년 1인 가구의 생애주기별 특성 및 수요를 반영한 맞춤형 서비스 지원체계 구축
- **(정신건강)** 외로움 및 고독감 극복을 위한 안정적인 정서 함양 도모*
*경상남도커뮤니케어센터 정신건강서비스 통합관리 실무협의체 운영
- **(통합돌봄)** 지역 단위 상호 돌봄문화 형성을 통한 정서적 지지 및 사회안전망 확립
- **(사회참여)** 집단 프로그램 및 자조 모임을 활용한 커뮤니티 조성으로 상호 돌봄을 통한 사회적 돌봄 공동체 조직 형성

나. 운영방침

- **(주요문제)** 김해시 중장년 1인 가구의 가장 큰 애로사항*은 저소득에 따른 경제적 어려움과 고독감, 상실감에 따른 2차적 정신건강 문제로 나타남.
* 김해시 중장년 1인가구 실태조사 참조(2021. 03./재)한국자치정책연구원)
- **(수요조사)** 우울감 또는 감정기복으로 인한 자살 총동률(45.9%)이 현저히 높게 나타남에 따라 지원체계 과정 내 정신검진 스크리닝을 실시하여 정신건강 지원 고위험군 발굴 필요
- **(지원권역)**



- ▶ 지정학적으로 김해시 내 서부권역 12,425명(진영, 내외, 주촌, 진례, 한림, 장유1, 장유2, 장유3, 칠산서부)과 동부권역 10,361명(생림, 상동, 대동, 동상, 화현, 부원, 북부, 활천, 삼안, 불암)을 중장년 1인 가구원 수 기준으로 구분
- ▶ 경상남도사회서비스원은 서부권역을 담당

<그림1> 중장년 1인가구 맞춤형지원사업 서부권역

- **(지원체계)** 정신검진 결과에 따라 기존 경남커뮤니케어센터가 김해시 내 구축한 정신건강서비스 통합관리 실무협의체*를 가동하여, 중장년 1인가구 대상에 대한 통합적 심리검진 및 치료 접근체계 마련

*가델하우스 가족상담연구소, 공동육아협동조합 바라쿵, 굿네이버스 경남동부나눔인성교육센터, 김해시건강가정다문화가족지원센터, 김해시사회복지협의회, 김해시사회적공동체지원센터, 김해시종합사회복지관, 김해지역자활센터, 김해해광병원, 동남병원, 생림정심요양원, 한사랑병원(12개 기관) / 2020. 6. 16. 다자간 협약 체결

- **(맞춤지원)** 정신건강 스크리닝을 통해 고위험군*과 일반지원군**을 규정하여, 상기 정신건강서비스 실무 협의체 협약기관과의 상호 연계·의뢰 체계 컨소시엄 구축
 - * 고위험군: 심리상담, 집단상담, 정신질환 치료적 지원방안 모색
 - ** 일반지원군: 자조모임, 여가프로그램, 교육훈련, 직업훈련, 취업지원 등
- **(통합돌봄)** 경상남도사회서비스원 김해시종합재가센터 전문돌봄인력[요양보호사]를 활용하여, 건강상의 이유로 병원에서 퇴원 이후, 돌봄이 필요한 대상에게 재가 돌봄서비스 제공
- **(병원동행)** 종합재가센터 돌봄인력이 중장년 1인가구 대상자가 혼자 병원에 방문하기 어려울 경우 차량지원 및 동행을 통해 안정적인 의료 접근성 확보
- **(교육지원)** 정신건강 고위험군 및 일반지원군을 분류하여 심리·정서 및 역량강화(직업훈련) 교육 실시

2. 사업계획 및 운영방안

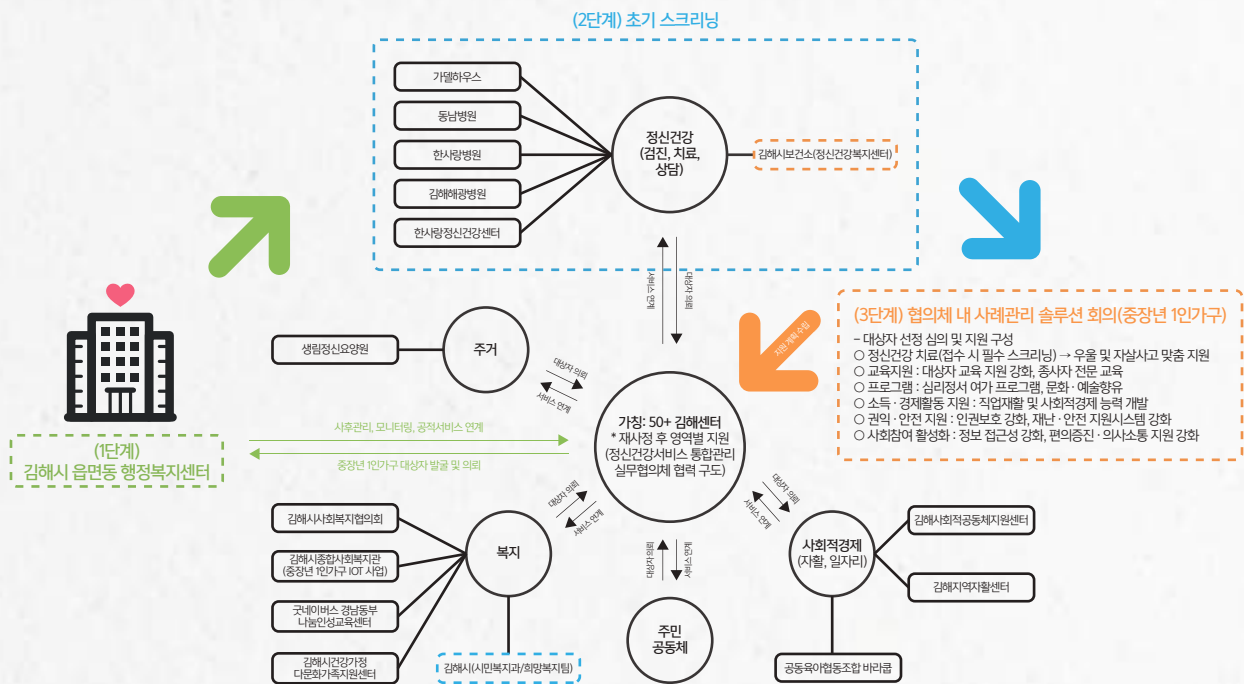
가. 사업계획

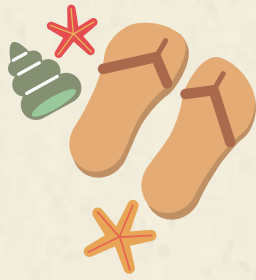
세부 사업명		사업내용	기대효과
대분류	소분류		
정신건강 지원	정신건강 스크리닝	<ul style="list-style-type: none"> - 중장년 1인가구 대상에 대한 사업 지원 시 필수적으로 정신건강 검진 이후 지원 가능하도록 규정 - 정신건강서비스 통합관리 실무협의체 내 정신병원, 심리상담소, 정신건강센터 등과의 협력을 통한 대상자 정신건강 검진 - 중장년 1인가구 은둔형 대상 가구에는 동단위 특정 거점을 지정하여 찾아가는 정신건강 검진 실시 	<ul style="list-style-type: none"> - 정신건강 검진을 통한 대상자 맞춤 지원 모색 - 사례관리 사정 시 관련 사항 참고하여 접근
	심리정서 지원	<ul style="list-style-type: none"> - 검진을 통해 고위험군*에 대한 심리정서적 상담 및 병원 치료비 지원 *우울증, 신경증, 자살충동, 공황장애 등 - 집단상담, 병원진료 및 약물처방비, 심층 정신건강 감정 등(Full Battely 검사) 	<ul style="list-style-type: none"> - 자살고위험군 및 정신질환으로 인한 사회문제 사전예방
돌봄지원	재가 서비스 제공	<ul style="list-style-type: none"> - 말벗, 조리, 청소, 일상생활 지원 (김해시종합재가센터 요양보호사 활용) - 신체질환으로 인해 외부활동이 불가능하고, 자립생활 능력이 떨어진 대상에 대한 재가 돌봄서비스 지원 - 파견인력에 대한 재가 요양비 지출 	<ul style="list-style-type: none"> - 중장년 1인가구의 지역 내 정주환경 조성 - 일상생활 회복 및 자립 기능 향상
	차량 및 병원동행 지원	<ul style="list-style-type: none"> - 신체질환으로 인해 거동이 불편하여 지역외 거점 병원에 가기 어려운 대상에 대한 병원 동행 지원 - 차량지원을 통해 거점병원 접근성 향상 	<ul style="list-style-type: none"> - 면밀한 중증질환 관리 - 보건·의료 접근성 강화

세부 사업명		사업내용	기대효과
대분류	소분류		
자립지원	서비스 연계	- 각 읍면동 공적서비스 연계 의뢰 및 협력 요청 - 복합적인 문제를 가진 대상에 대한 다각적인 개입방향 모색 - 보건의료, 주거, 일상생활, 사회적경제(자활, 협동조합), 돌봄 영역 지원 - 김해시희망복지팀과 정신건강서비스 통합관리 실무 협의체 협약기관과의 유기적인 연계 체계 구축	- 지역사회 내 다양한 자원을 연계한 맞춤형 지원도모
	역량강화 교육 활동 지원	- 50+인생재설계 교육 기획 및 강사풀 마련 - 사회적 일자리 창출을 위한 교육훈련 - 중장년 1인 가구 대상의 직업적 역량 강화	- 사회적 경제 가치와 회복 동기 부여
	사회적 참여 활동 지원	- 중장년 1인 가구 5명 이상의 자조모임 활동에 대한 여가 문화 활동 지원 - 자조모임(동아리)에 대한 30만원 한도 내 운영비 지원(영수처리 필수) - 자조모임 활동 영역은 참여자 욕구에 따라 구성하여 약식의 활동(안)을 제출	- 비공식적 지지체계 구축 - 정서적 지지체계 구성

3. 경상남도사회서비스원 중장년 1인 가구 지원사업 도식

* 정신건강서비스 통합관리 실무협의체 운영을 통한 컨소시엄 구축

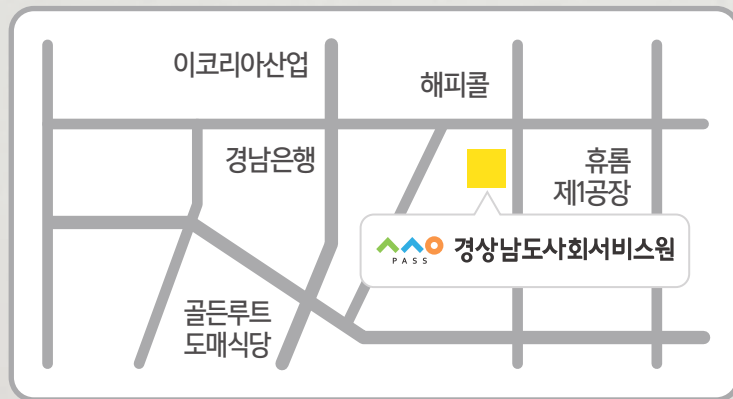




여름휴가, 방심마세요!



 **경상남도사회서비스원**



50969 경남 김해시 주촌면 골든루트로 80-16 경상남도사회서비스원 중소기업비즈니스센터, 2F)
T. 055)328-8200