

6월
June

당신들을 잊지 않겠습니다.
향구보향의 달

도민이 체감하는
돌봄



향구보향의 달

2021. 06 경상남도사회서비스원 소식지 06월호

소식마당

- 21년 경상남도
인공지능 통합돌봄센터
- 경상남도사회서비스원
정책세미나

웹툰

- 코로나 백신, 걱정마세요

이 21년 경상남도 인공지능 통합돌봄센터

설치 배경

- 케어매니저 교육 수행 등 **효율적 사업추진 체계 확립**
 - 인공지능 통합돌봄서비스 확대(3,540명)로 인해 돌봄대상자를 위한 공통된 사업지침, 케어매니저에 대한 통일된 복무규정, 체계적 교육시스템 필요
- **도내 거점 콜센터** 기능 수행
 - 시·군 케어매니저가 현장업무(가구방문, 긴급상황 처리, 사례관리 등)에 전념할 수 있도록 기기 사용법 안내 등 반복적, 유형화된 전화민원 응대
- 사업 성과관리 및 **수요자 중심의 복지정책 발굴**
 - 도 전체 데이터 관리 및 이용자 모니터링 실시
 - 돌봄대상자 욕구 분석을 통한 신사업 발굴

인력 현황(정원)



주요 사업

- 연간 사업홍보계획 수립
- 도 전체 운영시스템 관제 및 콜센터(전화응대) 기능
- 케어매니저 교육계획 수립·교육
- 케어매니저 복무관리 매뉴얼 제작·배포
- 사용자 데이터 현황 관리 및 사용자 유형별 이용패턴 분석
- 사업 모니터링을 통한 성과관리
- 스마트기기 활용 신규 돌봄사업 기획 및 운영
- 전월 추진실적, 당월 업무계획 보고(경남도, 익일 5일까지)

역할 분담

○ 협력기관별 역할분담

협력기관	역할분담
시·군 케어센터	<ul style="list-style-type: none"> ● 연간·월별 사업계획 수립 ● 사용자 발굴 및 지원 <ul style="list-style-type: none"> - 사용자별 기본현황 파악 - 기기 사용방법 교육 및 이용독려 - 전화 응대 및 방문상담 - 타 서비스 연계·지원 ● 관제 시스템 관리 <ul style="list-style-type: none"> - 특이사항 조치 : 긴급 SOS, 경고, 주의 - 대상자별 사용이력 관리 : 상담·방문내역, 특이사항 등 ● 기기관리 <ul style="list-style-type: none"> - 스피커, 포켓와이파이, IoT센서 - 유지보수, 장비철거, 재고관리 등
SK텔레콤	인공지능통합사업 홍보 관제시스템 구축 및 기능개선 지원 관련 기술 개발 - 시스피커 제공 프로그램, 음성인식 기능 개선 등
(재)행복커넥트	<ul style="list-style-type: none"> ● 관제시스템, 관련 프로그램 유지·보수 ● 이용자 데이터 분석·보고(분기별) ● 사업 관련 자료 제공 <ul style="list-style-type: none"> - 시스템 이용 매뉴얼, 케어매니저 교육 교재 등

02 경상남도사회서비스원 정책세미나

“경상남도사회서비스원, 돌봄노동자 처우개선을 위한 길을 제시하다”

- 「2021년 제1회 경상남도사회서비스원 정책세미나」 개최

경상남도사회서비스원(원장 이성기)은 오는 21일(금), 「제1회 경상남도사회서비스원 정책세미나」를 개최하여 2020년 연구 결과를 도민과 공유하였다.

이날 정책세미나는 코로나19 확산 위험에 따라 비대면 온라인방식으로 2020년 연구과제 수행 결과 발표와 복지분야 전문가들의 토론 순으로 진행되었다.

사회서비스원은 지난 2020년 ▲“경상남도 사회서비스 종사자 처우개선-돌봄노동자 중심으로” ▲“경상남도 사회서비스 중장기 발전 계획 연구” ▲“지역통합형 아이돌봄 모형 개발 연구” 등을 3대 중점 연구과제로 선정하여 연구를 수행했다.

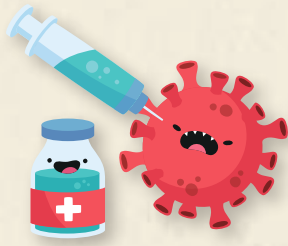
각 연구의 주요 내용으로는,

■「경상남도 사회서비스 종사자 처우개선 연구-돌봄노동자 중심으로(책임연구:임채영)」는 사회서비스 종사자 중 요양보호사, 생활지원사, 아이돌봄비 등 총 7개 영역 재가방문 돌봄서비스 제공 노동자 1,029명에 대한 설문조사를 통해 처우실태를 파악하고 개선 방향을 제시했다. 경상남도 돌봄노동자 처우개선을 위해 ▲ 근로환경 개선 ▲ 임금수준 제고 ▲ 인권·안전보장 ▲ 전문성 향상 등 4개 핵심전략과 12대 정책과제를 제시하고 아울러, 중앙정부 및 시군, 사회서비스원, 제공기관 등 추진체계의 역할을 강조하였다.

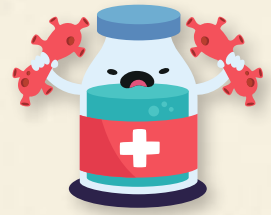
■「경상남도 사회서비스 중장기 발전계획(책임연구:임채영)」은 도내 아이돌봄, 노인돌봄, 장애인돌봄 등 사회서비스 영역별 수요력과 공급력 등을 심층분석하여 향후, 경남 사회서비스의 추진전략 수립의 근거를 마련하였다. 경상남도 18개 시군을 ‘도시형 수요부담지역’, ‘도시형 공급불안지역’, ‘공급여유지역’, ‘농촌형 수급안정지역’, ‘도시형 수급안정지역’ 등 5개의 권역으로 구분, 모형을 개발하여 앞으로 사회서비스 공급전략의 수립 시 활용도가 높을 것으로 기대를 모으고 있다.

■「지역통합형 아이돌봄 모형 개발 연구(책임연구:박해금)」는 경남도내 아이돌봄 전문가 심층면접, 온종일 돌봄체계 시범사업 우수기관 사례분석을 통해 ‘경남형 온종일 돌봄체계 중간지원조직 활용안’과 ‘경상남도 아이돌봄 기관 구축을 위한 인큐베이팅 방법 등’을 도출하였다. 이러한 연구결과는 향후 경남도민의 아이돌봄서비스 체감도 증진에 기여할 것으로 기대된다.

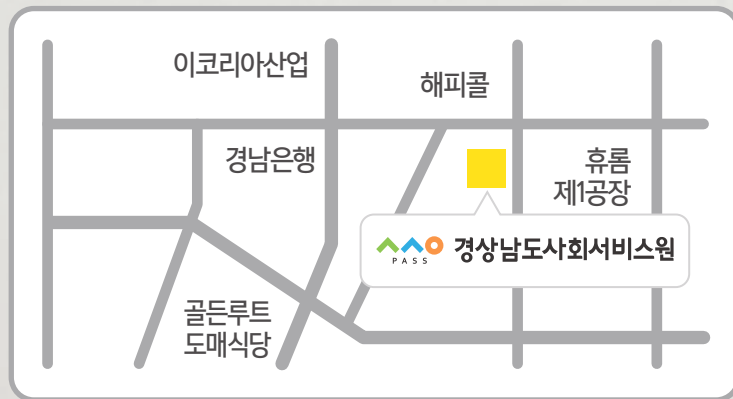
이성기 원장은 “본 연구는 수요조사 과정에 경남도민이 참여하여, 경남도 내 사회서비스 발전에 대한 경남도민의 염원을 담았다고 볼 수 있다. 향후 정책 입안 등에 활용되어 도내 아동, 노인, 장애인 등 사회복지 대상자들의 복지체감도를 높일 수 있는 사회서비스 제공에 기여하기를 희망한다.”고 밝혔다.



코로나백신, 걱정마세요



 **경상남도사회서비스원**



50969 경남 김해시 주촌면 골든루트로 80-16 경상남도사회서비스원 중소기업비즈니스센터, 2F)
T. 055)328-8200