

2021년 1월
소식지

도민이 체감하는 돌봄

소식마당

수도권 코로나 2.5단계
지방 코로나 2단계
비대면 김장나눔행사 진행

웹툰

2021년 새로운 시작!



경상남도사회서비스원



코로나19 다같이 극복합시다!

수도권 코로나 2.5단계

■ 2.5단계 기준 및 방역 조치

개념	전국적 유행 본격화
상황	의료체계의 통상 대응 범위를 초과하는 수준으로 전국적 유행이 1주 이상 지속 또는 확대
기준	- 전국 주 평균 확진자 400명~500명 이상이거나, 전국 2단계 상황에서 더블링 등 급격한 환자 증가 상황 *격상시 60대 이상 신규확진자 비율, 중증환자 병상수용능력 등 중요하게 고려
핵심 메시지	전국 유행 확산, 가급적 집에 머무르며 외출·모임과 다중이용시설 이용을 최대한 자제

■ 2.5단계 주요 방역 조치(1.다중이용시설)

중점관리시설	방문판매 등 직접판매 홍보관, 노래연습장, 실내 스탠딩공연장 집합금지
일반관리시설	21시 이후 운영 중단 등 제한 강화, 위반 시 원스트라이크아웃제
기타시설	이용인원 제한
국공립시설	체육시설, 경륜·경마 등 운영 중단 이외 시설 30% 인원 제한
사회복지시설 (어린이집 포함)	철저한 방역 하에 운영 *유행 지역의 감염 확산 양상, 시설별 위험도·방역관리 상황 등 고려하여 필요 시 일부 시설은 휴관하고 긴급돌봄 등 필수 서비스만 제공

■ 2.5단계 주요 방역 조치(2.일상 및 사회·경제적 활동)

마스크 착용 의무화	실내 전체, 2m 이상 거리 유지가 어려운 실외
모임·행사	50인 이상 금지
스포츠 관람	무관중 경기
교통시설 이용	KTX, 고속버스 등 50% 이내로 예매 제한 권고(항공기 제외)
등교	밀집도 1/3 준수
종교활동	비대면, 20명 이내로 인원 제한 모임·식사 금지 (*단계 조정 시 방역 및 집단감염 상황에 따라 종교계와 협의하여 구체적 조치 내용 및 대상 결정)
직장근무	인원의 1/3 이상 재택근무 등 권고 고위험사업장 마스크 착용, 환기·소독, 근로자 간 거리 두기 등 의무화

코로나19 다같이 극복합시다!

지방 코로나 2단계

■ 2단계 기준 및 방역 조치

개념	지역 유행 급속 전파, 전국적 확산 개시
상황	1.5단계 조치 후에도 지속적 유행 증가 양상을 보이며, 유행이 전국적으로 확산되는 조짐 관찰
기준	다음과 같은 세가지 중 하나 충족 ① 유행권역에서 1.5단계 조치 1주 경과 후, 확진자수가 1.5단계 기준의 2배 이상 지속 ② 2개 이상 권역에서 1.5단계 유행이 1주 이상 지속 ③ 전국 확진자 수 300명 초과 상황 1주 이상 지속
핵심 메시지	지역유행 본격화, 위험지역은 불필요한 외출과 모임 자제, 사람이 많이 모이는 다중이용시설 이용 자제

■ 2단계 주요 방역 조치(1.다중이용시설)

중점관리시설	유흥시설 5종 집합금지. 이외의 시설은 21시 이후 운영 중단 등 제한 강화, 위반 시 원스트라이크아웃제
일반관리시설	이용인원 제한 강화, 위험도 높은 활동 금지
기타시설	마스크 착용 의무화
국공립시설	경륜·경마 등 중단 이외 시설 30% 인원 제한
사회복지시설 (어린이집 포함)	철저한 방역 하에 운영 *유행 지역의 감염 확산 양상, 시설별 위험도·방역관리 상황 등 고려하여 필요 시 일부 시설은 휴관하고 긴급돌봄 등 필수 서비스만 제공

■ 2단계 주요 방역 조치(2.일상 및 사회·경제적 활동)

마스크 착용 의무화	실내 전체, 위험도 높은 실외 활동
모임·행사	100인 이상 금지
스포츠 관람	관중 입장(10%)
교통시설 이용	교통수단(차량) 내 음식 섭취 금지 추가 (국제항공편 제외)
등교	밀집도 1/3 원칙 (고등학교 2/3) 최대 2/3 내에서 운영 가능
종교활동	정규예배 등 좌석 수의 20% 이내로 제한 모임·식사 금지 (*단계 조정 시 방역 및 집단감염 상황에 따라 종교계와 협의하여 구체적 조치 내용 및 대상 결정)
직장근무	기관·부서별 재택근무 등 확대 권고 (예: 1/3 수준) 고위험사업장 마스크 착용, 환기·소독, 근로자 간 거리 두기 등 의무화

비대면 김장나눔행사 진행

조민정 기자 | 승인 2020.12.07 14:56



■ 부원동지역사회보장협의체-경남도사회서비스원 커뮤니티케어센터

지난 7일 경남도사회서비스원 커뮤니티케어센터(센터장 김익중)는 지역사회 통합돌봄의 일환으로 관내 돌봄이 필요한 독거 어르신 및 장애인 등 공적급여를 받지 못하는 소외계층 50세대에 김장김치(4kg/박스)를 전달했다.

이번 김장나눔 행사는 부원동 지역사회보장협의체(위원장 김계숙)와 협력하여 진행하며 협의체 위원들이 직접 지역 내 소외계층 대상자를 선정하고 김장김치를 비대면으로 전달하였다. 코로나19 감염 예방을 위해 김장 담그기 행사는 생략하고 규모도 최대한 축소해서 진행했다.

김계숙 위원장은 “코로나19로 김장 속 넣기는 같이 못해서 아쉽지만 우리 이웃들이 김장김치를 맛있게 드시고 올 겨울도 힘내셔서 따뜻하게 보내시길 바란다”고 전했다.

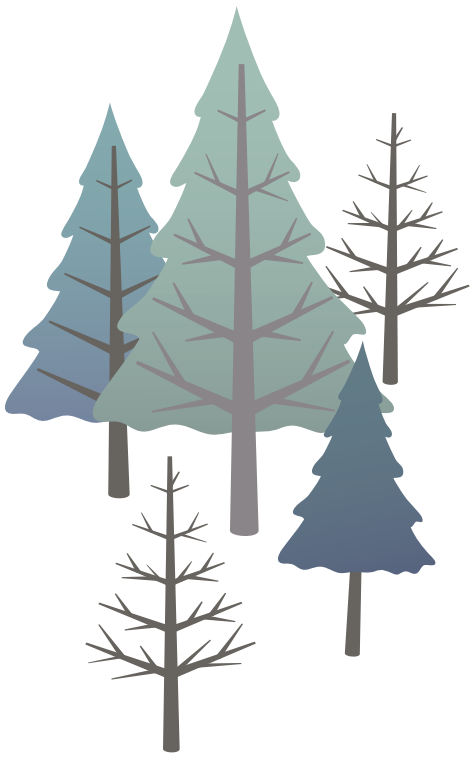
김익중 센터장은 “오늘 전달 드린 김치가 올 겨울 감염병 확산 속에서 누구보다 힘든 시기를 보내야 하는 어려운 이웃들에게 더없이 든든한 양식이 됐으면 한다”고 전했다.

출처 : 영남매일·YN뉴스(<http://www.ynnews.kr>)

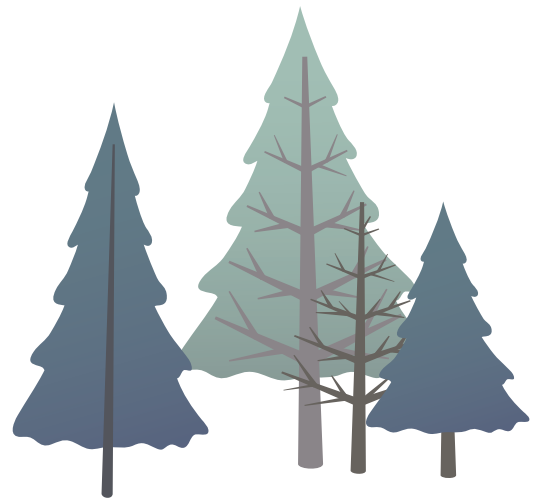


2021년 새로운 시작!





 경상남도사회서비스원



50969 경남 김해시 주촌면 골든루트로 80-16 경상남도사회서비스원 중소기업비즈니스센터, 2F)
T. 055)328-8200